

1. Podstawowe funkcje programu

PRZYKŁAD 1.1.

Cele

1. Utworzenie nowego pliku projektu w celu opanowania zarządzania plikami.

Polecenia


1. Utwórz nowy folder o nazwie *Imię Nazwisko* i zapisz na *Pulpicie*
2. W programie utwórz nowy projekt klikając w panelu *Uruchom > Projekty* (rys. 1.2)
3. Utwórz *Nowy projekt jednego użytkownika* o nazwie *Imię Nazwisko* i wskaż ścieżkę dostępu do projektu zgodną z miejscem wcześniej utworzonego folderu
4. Sprawdź czy utworzony projekt jest aktywny, jeżeli nie to aktywuj
5. Utwórz nową część (*Standard.ipt*) o nazwie *Część* i zapisz w projekcie

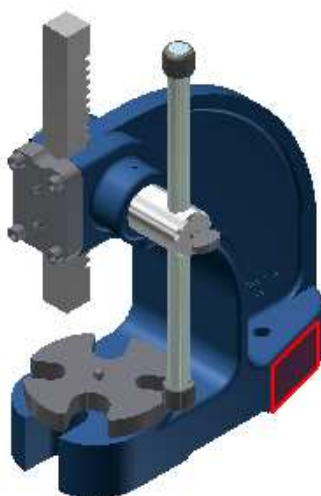
PRZYKŁAD 1.2.

Cele

1. Wykorzystanie narzędzi do zarządzania widokiem modelu.

Polecenia

1. Kliknij w panelu *Uruchom > Projekty*
2. Uaktywnij projekt *tutorial_files*
3. Kliknij w panelu *Uruchom > Otwórz*
4. W folderze *Arbor Press* otwórz plik *Arbor_Press.iam*
5. Za pomocą ikony *Widok powierzchni*  wybrać powierzchnię:



6. Za pomocą ikony *Orbita*  ustawić widok zgodny z rysunkiem:



7. Za pomocą *ViewCube* ustawić kolejno widoki modelu klikając na poszczególne ściany sześciianu:

GÓRA



TYŁ



LEWO

