

8. Warstwy.

8.1 Wstęp

Obiekty rysowane w AutoCAD-dzie mogą być umieszczone na różnych warstwach. Warstwy przypominają przezroczyste folie nakładane na rysunek. Na osobnych warstwach można umieszczać obiekty powiązane ze sobą konstrukcyjnie lub funkcjonalnie. Wybrane warstwy można włączać i wyłączać (warstwy wyłączone są niewidoczne). Z każdą warstwą można związać kolor oraz typ linii (np. ciągła, przerywana, kropkowana itd.)

Wszystkie są umieszczane na tzw. warstwie bieżącej. Standardowo w każdym rysunku zdefiniowana jest warstwa o nazwie „0”. Jeżeli nie zdefiniujesz innych warstw, to wszystko, co narysujesz będzie umieszczone na warstwie 0.

8.2 Sterowanie warstwami

Aby przejść do okna dialogowego **Layer & Linetype Properties** należy:

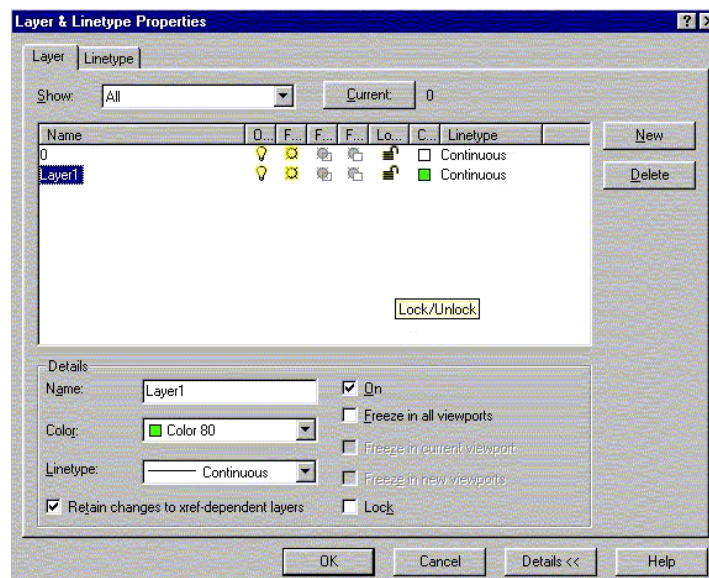
☞ wybrać z Menu, **Menu**⇒**Format**⇒**Layer**

☞ kliknąć myszką na ikonie 

Okno dialogowe **Layer & Linetype Properties** umożliwia tworzenie nowych warstw i operacje na istniejących warstwach. Za jego pomocą można wyłączać i włączać warstwy, przypisywać warstwom kolory i typ linii, zamrażać i odmrażać oraz wybierać warstwę bieżącą.

8.3 Tworzenie nowej warstwy

W celu utworzenia nowej warstwy kliknij przycisk **New** i wpisz jej nazwę w okienku edycyjnym, które pojawi się na liście warstw i naciśnij klawisz **ENTER**. Utworzona warstwa pojawi się na liście warstw. Warstwa ta będzie włączona zostanie jej przyporządkowany kolor biały i linia ciągła



8.4 Kasowanie warstw

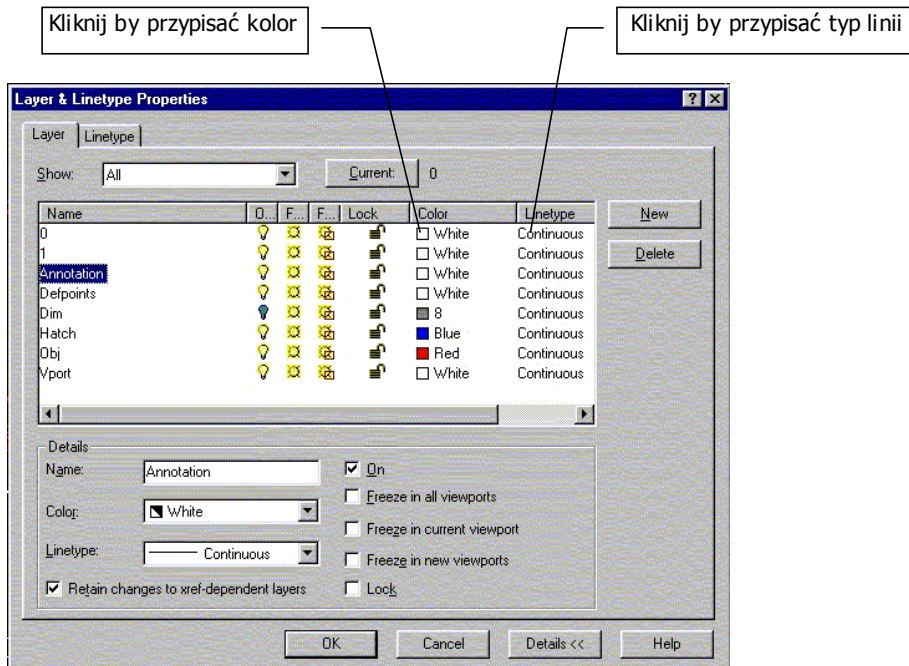
Aby usunąć z rysunku warstwę należy wybrać je na liście i kliknąć **Delete**. Usunąć można jedynie te warstwy, na których nie ma żadnych obiektów. Jeśli spróbujesz usunąć warstwę, na której znajduje się jakiegokolwiek obiekty, to usunięcie nie powiedzie się.

8.5 Zmiana nazwy warstwy

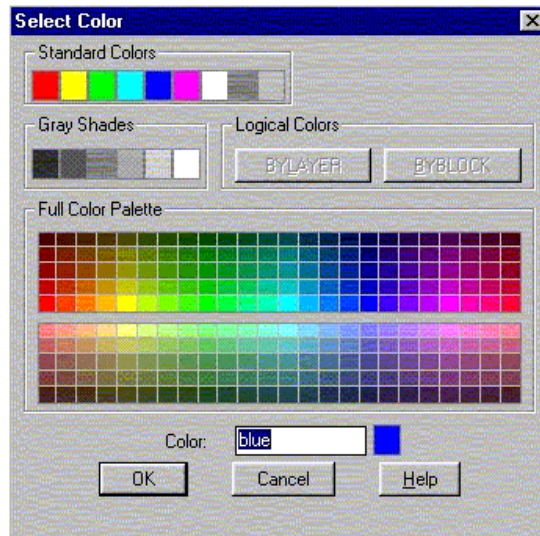
Aby zmienić nazwę warstwy wystarczy wskazać tę nazwę na liście i kliknąć. Pojawi się okienko, w którym wystarczy wpisać nową nazwę i nacisnąć **ENTER**.

8.6 Przypisywanie koloru i typu linii

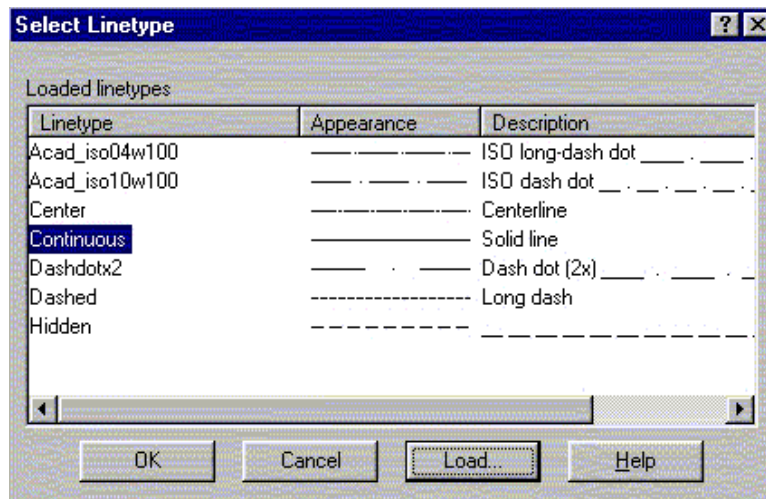
Do każdej warstwy przypisany jest kolor oraz typ linii. Rysowane obiekty przyjmują kolor oraz typ linii w zależności od warstwy, na której się znajdują.



Po kliknięciu okienka wyświetlającego kolor warstwy na ekranie pojawi się okno dialogowe umożliwiające wybór koloru, który ma być przypisany warstwie.



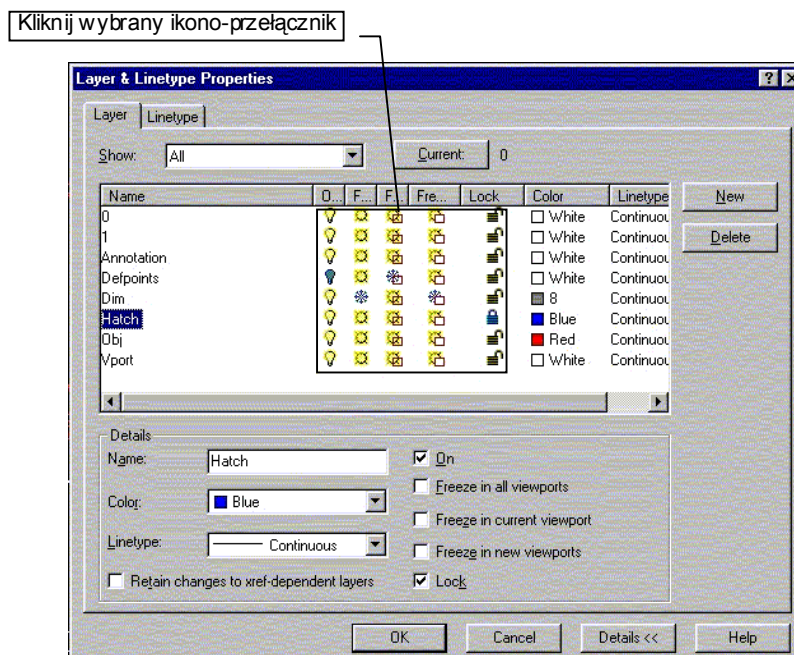
Po kliknięciu nazwy typu linii na ekranie pojawi się okno dialogowe umożliwiające wybór typu linii, który ma być przypisany warstwie.













Jeżeli w oknie nie będą widoczne typy linii nieciągłych, to wczytaj je za pomocą przycisku **Load**.

8.7 Status warstw

W oknie dialogowym wyświetlone są nazwy warstw zdefiniowanych w rysunku oraz dołączonych z odnośników zewnętrznych. Status warstw jest określony za pomocą charakterystycznych znaczków widocznych na liście warstw. Znaczkę tę to ikonko-przełączniki, które pokazują bieżący status, a po kliknięciu zmieniają swój status.



Znaczenie poszczególnych ikono-przełączników jest następujące:

-  - warstwa włączona
-  - warstwa wyłączona
-  - warstwa zamrożona (zablokowana)
-  - warstwa odmrożona (odblokowana)
-  - warstwa zamknięta
-  - warstwa otwarta
-  - warstwa zamrożona (zablokowana) w bieżącej rzutni
-  - warstwa odmrożona (odblokowana) w bieżącej rzutni
-  - warstwa zamrożona (zablokowana) w nowych rzutniach
-  - warstwa odmrożona (odblokowana) w nowych rzutniach

8.8 Zadanie

Narysuj dowolne obiekty oraz nadaj im warstwy zgodnie z poniższą tabelką.

Nazwa warstwy	Kolor warstwy	Typ linii
Przerwanie	Niebieski	Linia kreskowa
Napisy	Czarny	Linia ciągła
Oś	Żółty	Linia kreska kropka
Przedłużenie	Zielony	Linia kreska dwie kropki
Kreskowanie	Czerwony	Linia ciągła
Cienkie	Fioletowy	Linia kropkowa
Wymiar	Czarny	Linia ciągła